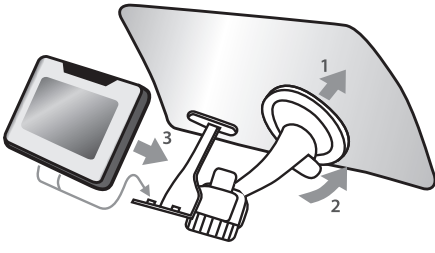


## Montage du GPSTLive™



1. Poser la ventouse de fixation sur le pare-brise\*
2. Fixer la ventouse solidement
3. Insérer le GPSTLive™ dans son socle

\* Consulter les lois et règlements applicables juridiction avant d'installer et d'utiliser.

## Puissance sur vos GPSTLive™



Appuyez sur l'interrupteur pour mettre l'appareil sous tension

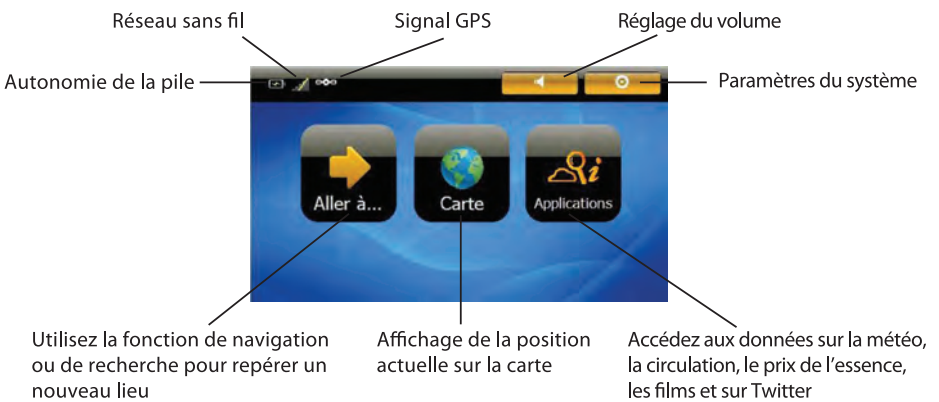
## Paramètres



Appuyez sur le pictogramme Paramètres puis suivez les étapes indiquées à l'écran pour régler les paramètres de la langue, de la voix et de la zone horaire.

## Menu principal

Le menu principal vous permet de choisir le lieu de destination, d'afficher la carte ou de communiquer avec la répartition. Effleurez un élément de l'écran pour le sélectionner.



Pour obtenir des renseignements détaillés, consultez le guide de l'utilisateur ou le mode d'emploi. Vous pouvez aussi visiter le site [www.letsyada.com/GPSTLive](http://www.letsyada.com/GPSTLive) ou appeler le service à la clientèle au 1-866-294-9244.

## Commandes et Indications

